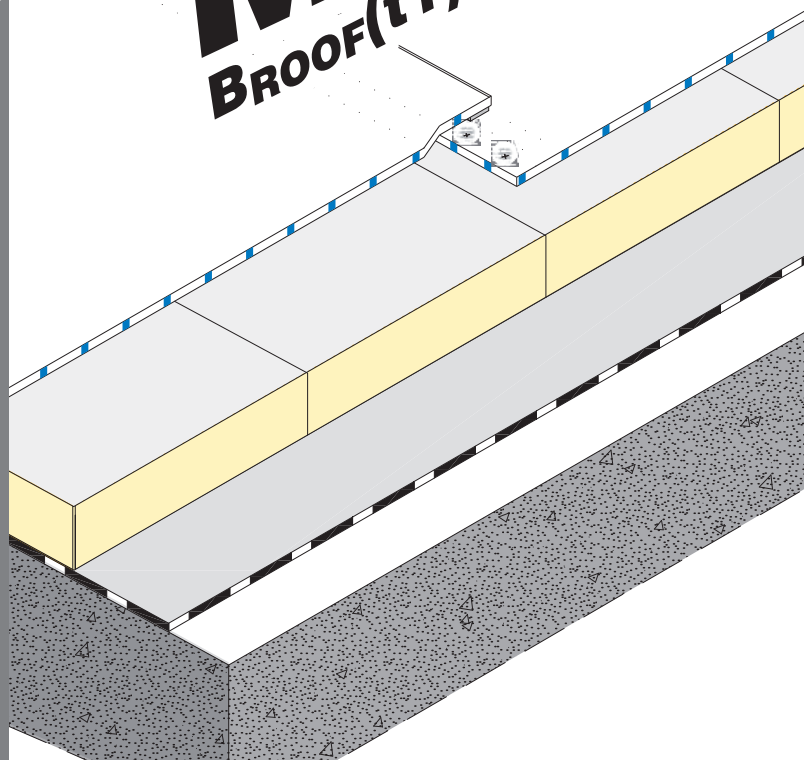


Mapeplan[®] M BROOF(t1)-(t3)



Manto sintetico per impermeabilizzazioni di coperture



DESCRIZIONE

Mapeplan[®] M BROOF(t1)-(t3) è un manto impermeabile sintetico in PVC-P prodotto mediante un processo di **multi-extrusion coating**, con materie prime di alta qualità, armato con rete di poliestere. **Mapeplan[®] M BROOF(t1)-(t3)** è conforme alla norma EN 13956.

CAMPI DI IMPIEGO

Manto sintetico impermeabile per coperture a vista, fissato meccanicamente. Resistente ai raggi U.V. ed agli agenti atmosferici.

NORME E CERTIFICAZIONI

Marchio di conformità CE secondo EN 13956. Certificazione di qualità ISO 9001. Certificazione ambientale ISO 14001.

Mapeplan[®] M BROOF(t1)-(t3) contribuisce all'ottenimento di crediti LEED (Leadership in Energy and Environmental Design).



CARATTERISTICHE TECNICHE

Mapeplan[®] M BROOF(t1)-(t3) è un prodotto di alta qualità; possiede ottime proprietà meccaniche, di lavorabilità, nonché eccellenti caratteristiche di saldatura.

- Ottima lavorabilità e saldabilità
- Ottima resistenza meccanica
- Ottima flessibilità alle basse temperature
- Ottima resistenza all'invecchiamento
- Ottima resistenza ai raggi U.V. ed agli agenti atmosferici
- Ottima permeabilità al vapore

IMBALLAGGIO E CONFEZIONE

| | |
|-------------------------|--|
| PALLET | 14 rotoli per bancale |
| LUNGHEZZA ROTOLI | 25 m 20 m 15 m (in funzione degli spessori) |
| LARGHEZZA ROTOLI | 2,10 m 1,60 m 1,05 m |

STOCCAGGIO

Immagazzinare orizzontalmente, in luogo asciutto e al riparo dalle intemperie e dai raggi solari.

ISTRUZIONI DI SICUREZZA

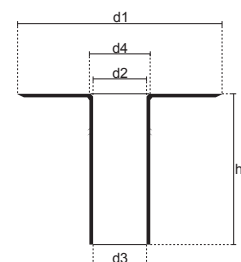
Mapeplan[®] M BROOF(t1)-(t3) in base alle normative vigenti sulla classificazione dei materiali e delle sostanze non è considerato merce pericolosa. Non è pertanto obbligatoria la redazione della scheda di sicurezza per l'acquisto, il trasporto e la posa in opera del prodotto. Precauzioni durante l'installazione: garantire un adeguato ricambio d'aria se l'applicazione avviene in ambienti chiusi.

| DATI TECNICI | | | | | |
|---|---|-----------------------------------|-----------------------------------|-----------------------------------|-----------------------------------|
| PROPRIETÀ DEL PRODOTTO | | | | | |
| Prodotto | Manto impermeabile in PVC-P, armato con rete di poliestere | | | | |
| Colore | Strato superiore: grigio chiaro Strato inferiore: grigio scuro | | | | |
| Norma di riferimento | EN 13956 | | | | |
| CARATTERISTICHE NORME - U.M. | Mapeplan® M 12 BROOF (t1)-(t3) | Mapeplan® M 15 BROOF (t1)-(t3) | Mapeplan® M 18 BROOF (t1)-(t3) | Mapeplan® M 20 BROOF (t1)-(t3) | Mapeplan® M 20 BROOF (t1)-(t3) |
| Difetti visibili EN 1850-2 | Nessuno | Nessuno | Nessuno | Nessuno | Nessuno |
| Lunghezza (m) EN 1848-2 | 25 (-0/+5%) | 20 (-0/+5%) | 15 (-0/+5%) | 15 (-0/+5%) | 15 (-0/+5%) |
| Larghezza (m) EN 1848-2 | 2,10/1,60/1,05 (-0,5/+1%) | 2,10/1,60/1,05 (-0,5/+1%) | 2,10/1,60/1,05 (-0,5/+1%) | 2,10/1,60/1,05 (-0,5/+1%) | 2,10/1,60/1,05 (-0,5/+1%) |
| Rettilineità (mm) EN 1848-2 | ≤ 30 | ≤ 30 | ≤ 30 | ≤ 30 | ≤ 30 |
| Planarità (mm) EN 1848-2 | ≤ 10 | ≤ 10 | ≤ 10 | ≤ 10 | ≤ 10 |
| Massa areica (kg/m²) EN 1849-2 | 1,5 (-5/+10%) | 1,8 (-5/+10%) | 2,2 (-5/+10%) | 2,5 (-5/+10%) | 2,5 (-5/+10%) |
| Spessore effettivo (mm) EN 1849-2 | 1,2 (-5/+10%) | 1,5 (-5/+10%) | 1,8 (-5/+10%) | 2,0 (-5/+10%) | 2,0 (-5/+10%) |
| CARATTERISTICHE TECNICHE | Mapeplan® M 12 BROOF (t1)-(t3) | Mapeplan® M 15 BROOF (t1)-(t3) | Mapeplan® M 18 BROOF (t1)-(t3) | Mapeplan® M 20 BROOF (t1)-(t3) | Mapeplan® M 20 BROOF (t1)-(t3) |
| Impermeabilità all'acqua EN 1928 Metodo B | Impermeabile | Impermeabile | Impermeabile | Impermeabile | Impermeabile |
| Reazione al fuoco EN 13501-1 | Classe E | Classe E | Classe E | Classe E | Classe E |
| Resistenza alla pelatura saldature EN 12316-2 (N/50 mm) | ≥ 300 | ≥ 300 | ≥ 300 | ≥ 300 | ≥ 300 |
| Resistenza al taglio saldature EN 12317-2 (N/50 mm) | ≥ 650 | ≥ 650 | ≥ 650 | ≥ 650 | ≥ 650 |
| Resistenza alla diffusione del vapore EN 1931 (μ) | 19000 | 19000 | 19000 | 19000 | 19000 |
| Resistenza alla grandine - supporto rigido - supporto morbido EN 13583 (m/s) | ≥ 18 ≥ 25 | ≥ 20 ≥ 30 | ≥ 20 ≥ 33 | ≥ 20 ≥ 36 | ≥ 20 ≥ 36 |
| Resistenza alla trazione EN 12311-2 (N/50 mm) | ≥ 1100 | ≥ 1100 | ≥ 1100 | ≥ 1100 | ≥ 1100 |
| Allungamento (a rottura) EN 12311-2 (%) | ≥ 15 | ≥ 15 | ≥ 15 | ≥ 15 | ≥ 15 |
| Resistenza all'urto - supporto rigido (metodo A) - supporto morbido (metodo B) EN 12691 (mm) | ≥ 400 ≥ 900 | ≥ 500 ≥ 1100 | ≥ 600 ≥ 1500 | ≥ 700 ≥ 1750 | ≥ 700 ≥ 1750 |
| Resistenza al punzonamento statico - supporto morbido (metodo A) - supporto rigido (metodo B) EN 12730 (kg) | ≥ 25 ≥ 25 | ≥ 25 ≥ 25 | ≥ 30 ≥ 25 | ≥ 30 ≥ 25 | ≥ 30 ≥ 25 |
| Resistenza alla lacerazione EN 12310-2 (N) | ≥ 200 | ≥ 200 | ≥ 200 | ≥ 200 | ≥ 200 |
| Stabilità dimensionale EN 1107-2 (%) | ≤ 0,5 | ≤ 0,5 | ≤ 0,5 | ≤ 0,5 | ≤ 0,5 |
| Piegatura a bassa temperatura EN 495-5 (°C) | ≤ -25 | ≤ -25 | ≤ -25 | ≤ -25 | ≤ -25 |
| Esposizione ai raggi UV EN 1297 (5000 h) | grado 0 - passa | grado 0 - passa | grado 0 - passa | grado 0 - passa | grado 0 - passa |
| Comportamento al fuoco esterno Broof (t1) (t3) ENV 1187 | B _{ROOF} (t1)-(t3) | B _{ROOF} (t1)-(t3) | B _{ROOF} (t1)-(t3) | B _{ROOF} (t1)-(t3) | B _{ROOF} (t1)-(t3) |

Considerando le diverse situazioni di utilizzo, la molteplicità dei supporti ed i possibili impieghi all'interno di STRATIGRAFIE IMPERMEABILI COMPLESSE, non è possibile per Polyglass SpA assumere responsabilità in merito ai risultati ottenuti sui funzionali che esaltici.
Schema tecnica Rev. 1/14

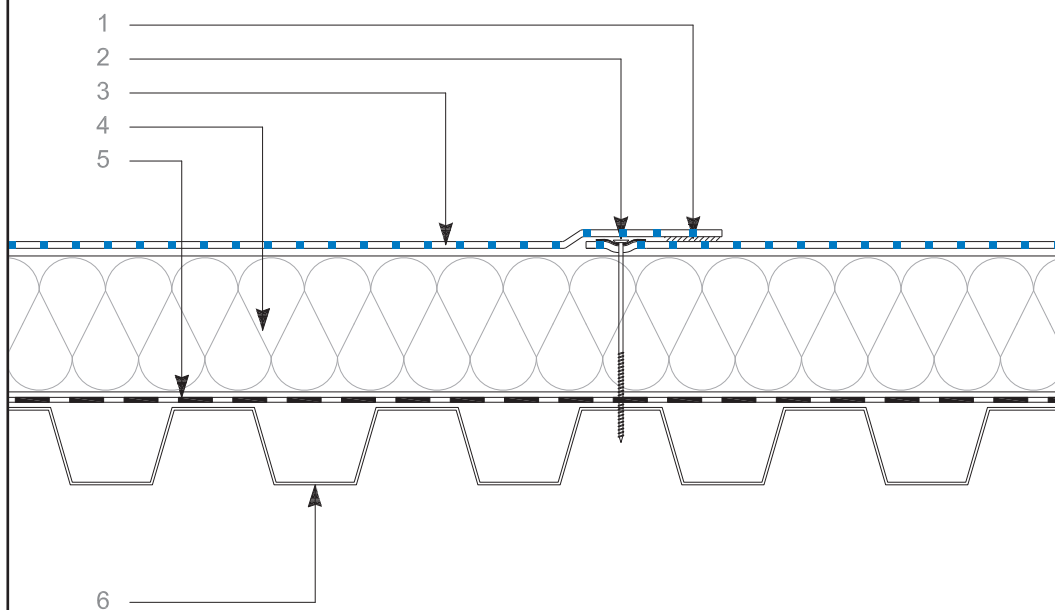
COMPONENTI DEL SISTEMA MAPEPLAN®

- Mapeplan® D, manto per dettagli e particolari
- Mapeplan®, lamiere accoppiate a manto Mapeplan®
- Mapeplan®, angoli interni ed esterni prefabbricati
- Mapeplan® ADS 200, adesivo a contatto
- Mapeplan® Cleaner, liquido di pulizia
- Mapeplan®, bocchettoni e pezzi speciali prefabbricati



BOCCHETTONE

STRATIGRAFIA MAPEPLAN® M B_{ROOF} (t1)-(t3)



- Resistente ai processi di invecchiamento
- Flessibile alle basse temperature
- Resistente al punzonamento
- Resistente alla grandine
- Resistente ai raggi UV
- Ottima lavorabilità e saldabilità
- Permeabile al vapore
- Stabile dimensionalmente
- Eccellente comportamento al fuoco

Le voci di capitolato relative al prodotto sono disponibili sui quaderni tecnici di sistema.
Le referenze relative a questo prodotto sono disponibili su richiesta e sul sito Mapei www.mapei.it e www.mapei.com e sul sito Polyglass www.polyglass.com

LEGENDA

1. Sovrapposizione/Saldatura ad aria calda
2. Sistema di fissaggio meccanico
3. **Mapeplan® M B_{ROOF} (t1)-(t3)**, strato impermeabile
4. Isolamento termico fissato meccanicamente*
5. Strato di controllo del vapore
(per esempio MAPEPLAN® VB PE)
6. Supporto

* Prevedere strato di separazione se necessario

Mapeplan®
M
Broof(t1)-(t3)



I prodotti della linea MAPEPLAN sono fabbricati da:



Sede Legale: Viale Jenner, 4 - 20159 MILANO

Sede Amministrativa: Via dell'Artigianato, 34 - 31047 Ponte di Piave (TV) - Italia
Tel. +39 04227547 - Fax +39 0422854118 - www.polyglass.com - info@polyglass.it