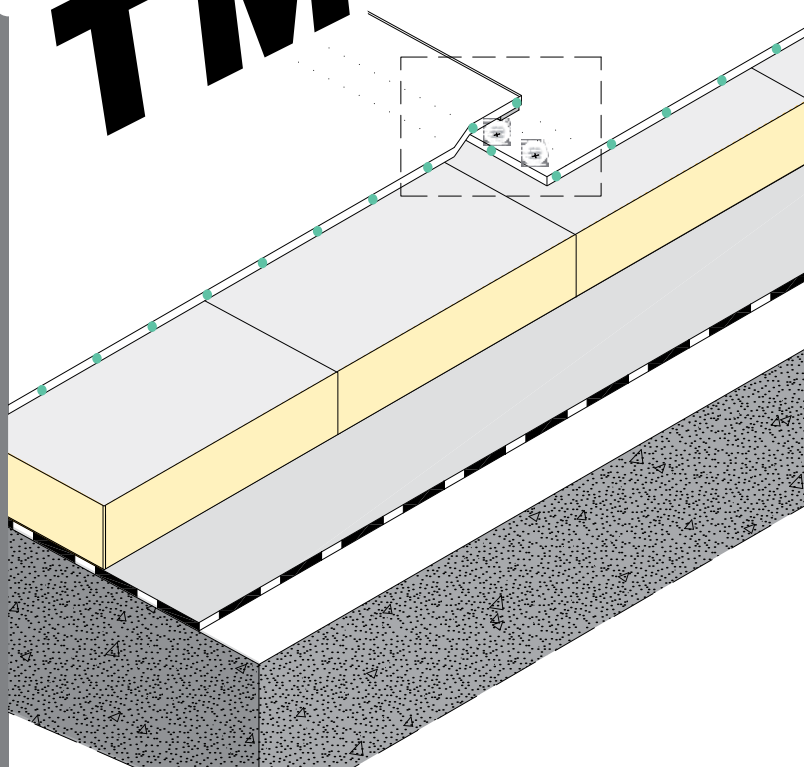




# Mapeplan<sup>®</sup> T M

## Manto sintetico per impermeabilizzazioni di coperture



### DESCRIZIONE

Mapeplan<sup>®</sup> T M è un manto impermeabile sintetico in poliolefina flessibile FPO/TPO prodotto mediante un processo di **multi-extrusion coating**, con materie prime di alta qualità, armato con rete di poliestere. Mapeplan<sup>®</sup> T M è conforme alla norma EN 13956.

### CAMPI DI IMPIEGO

Manto sintetico impermeabile per coperture a vista, fissato meccanicamente. Resistente ai raggi U.V. ed agli agenti atmosferici.

### NORME E CERTIFICAZIONI

Marchio di conformità CE secondo EN 13956.  
Certificazione di qualità ISO 9001.  
Certificazione ambientale ISO 14001.  
Certificazione Agrément BBA.

Mapeplan<sup>®</sup> T M contribuisce all'ottenimento di crediti LEED (Leadership in Energy and Environmental Design).



### CARATTERISTICHE TECNICHE

Mapeplan<sup>®</sup> T M è un prodotto di alta qualità; possiede ottime proprietà meccaniche, di lavorabilità, nonché eccellenti caratteristiche di saldatura.

- Elevata riflettanza solare
- Ottima lavorabilità e saldabilità
- Ottima resistenza meccanica
- Ottima flessibilità alle basse temperature
- Ottima resistenza all'invecchiamento
- Ottima resistenza ai raggi U.V. ed agli agenti atmosferici
- Permeabilità al vapore
- Formulazione senza plastificanti

### IMBALLAGGIO E CONFEZIONE

<b>PALLET</b>	14 rotoli per bancale
<b>LUNGHEZZA ROTOLI</b>	25 m 20 m 15 m (in funzione degli spessori)
<b>LARGHEZZA ROTOLI</b>	2,10 m 1,60 m 1,05 m

### STOCCAGGIO

Immagazzinare orizzontalmente, in luogo asciutto e al riparo dalle intemperie e dai raggi solari.

### ISTRUZIONI DI SICUREZZA

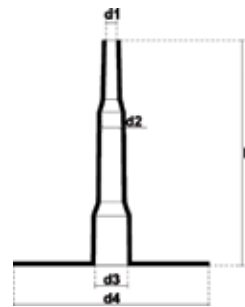
Mapeplan<sup>®</sup> T M in base alle normative vigenti sulla classificazione dei materiali e delle sostanze non è considerato merce pericolosa. Non è pertanto obbligatoria la redazione della scheda di sicurezza per l'acquisto, il trasporto e la posa in opera del prodotto. Precauzioni durante l'installazione: garantire un adeguato ricambio d'aria se l'applicazione avviene in ambienti chiusi.

DATI TECNICI					
PROPRIETÀ DEL PRODOTTO					
Prodotto	Manto impermeabile in FPO/TPO (poliolefine flessibili), armato con rete di poliestere				
Colore	Strato superiore: Smart White, ad alta riflettanza* Strato inferiore: nero				
Norma di riferimento	EN 13956				
CARATTERISTICHE NORME - U.M.	Mapeplan <sup>®</sup> T M 12	Mapeplan <sup>®</sup> T M 15	Mapeplan <sup>®</sup> T M 18	Mapeplan <sup>®</sup> T M 20	
Difetti visibili EN 1850-2	Nessuno	Nessuno	Nessuno	Nessuno	
Lunghezza (m) EN 1848-2	25 (-0/+5%)	20 (-0/+5%)	15 (-0/+5%)	15 (-0/+5%)	
Larghezza (m) EN 1848-2	2,10/1,60/1,05 (-0,5/+1%)	2,10/1,60/1,05 (-0,5/+1%)	2,10/1,60/1,05 (-0,5/+1%)	2,10/1,60/1,05 (-0,5/+1%)	
Rettilineità (mm) EN 1848-2	≤ 30	≤ 30	≤ 30	≤ 30	
Planarità (mm) EN 1848-2	≤ 10	≤ 10	≤ 10	≤ 10	
Massa areica (kg/m <sup>2</sup> ) EN 1849-2	1,2 (-5/+10%)	1,5 (-5/+10%)	1,8 (-5/+10%)	2,0 (-5/+10%)	
Spessore effettivo (mm) EN 1849-2	1,2 (-5/+10%)	1,5 (-5/+10%)	1,8 (-5/+10%)	2,0 (-5/+10%)	
CARATTERISTICHE TECNICHE	Mapeplan <sup>®</sup> T M 12	Mapeplan <sup>®</sup> T M 15	Mapeplan <sup>®</sup> T M 18	Mapeplan <sup>®</sup> T M 20	
Impermeabilità all'acqua EN 1928 Metodo B	Impermeabile	Impermeabile	Impermeabile	Impermeabile	
Reazione al fuoco EN 13501-1	Classe E	Classe E	Classe E	Classe E	
Resistenza alla pelatura saldature EN 12316-2 (N/50 mm)	≥ 300	≥ 300	≥ 300	≥ 300	
Resistenza al taglio saldature EN 12317-2 (N/50 mm)	≥ 650	≥ 650	≥ 650	≥ 650	
Resistenza alla diffusione del vapore EN 1931 (μ)	150000	150000	150000	150000	
Resistenza alla grandine - supporto rigido - supporto morbido EN 13583 (m/s)	≥ 18 ≥ 29	≥ 22 ≥ 32	≥ 26 ≥ 36	≥ 28 ≥ 38	
Resistenza alla trazione EN 12311-2 (N/50 mm)	≥ 1100	≥ 1100	≥ 1100	≥ 1100	
Allungamento (a rottura) EN 12311-2 (%)	≥ 15	≥ 15	≥ 15	≥ 15	
Resistenza all'urto - supporto rigido (metodo A) - supporto morbido (metodo B) EN 12691 (mm)	≥ 350 ≥ 900	≥ 600 ≥ 1100	≥ 700 ≥ 1500	≥ 900 ≥ 1750	
Resistenza al punzonamento statico - supporto morbido (metodo A) - supporto rigido (metodo B) EN 12730 (kg)	≥ 20 ≥ 25	≥ 20 ≥ 25	≥ 25 ≥ 30	≥ 25 ≥ 30	
Resistenza alla lacerazione EN 12310-2 (N)	≥ 350	≥ 350	≥ 350	≥ 350	
Stabilità dimensionale EN 1107-2 (%)	≤ 0,3	≤ 0,3	≤ 0,3	≤ 0,3	
Piegatura a bassa temperatura EN 495-5 (°C)	≤ -40	≤ -40	≤ -40	≤ -40	
Esposizione ai raggi UV EN 1297 (5000 h)	grado 0 - passa	grado 0 - passa	grado 0 - passa	grado 0 - passa	
Esposizione/compatibilità al bitume invecchiato (possibili variazioni di colore)	compatibile	compatibile	compatibile	compatibile	
SRI (Solar Reflectance Index) ASTM E1980	102	102	102	102	
Comportamento al fuoco esterno Broof (t1) ENV 1187	disponibile su richiesta	disponibile su richiesta	disponibile su richiesta	disponibile su richiesta	

\* Disponibile su richiesta nella colorazione grigio chiaro RAL 7035 o grigio scuro RAL 7012.

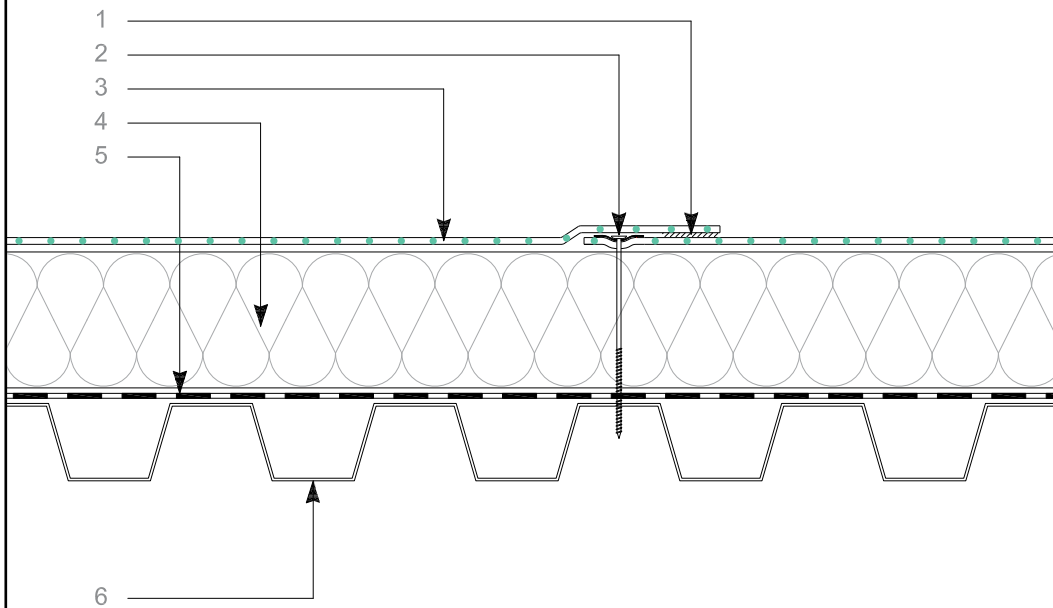
## COMPONENTI DEL SISTEMA MAPEPLAN<sup>®</sup> T

- Mapeplan<sup>®</sup> T D, manto per dettagli e particolari
- Mapeplan<sup>®</sup> T, lamiere accoppiate a manto Mapeplan<sup>®</sup> T
- Mapeplan<sup>®</sup> T, angoli interni ed esterni prefabbricati
- Mapeplan<sup>®</sup> ADS 300 e ADS 310, adesivo a contatto
- Mapeplan<sup>®</sup> T Seam Prep, liquido preparazione sormonti
- Mapeplan<sup>®</sup> T, bocchettoni e pezzi speciali prefabbricati



RACCORDO

## STRATIGRAFIA MAPEPLAN® T M



- Elevata riflettanza solare
- Ecologico
- Resistente ai processi di invecchiamento
- Flessibile alle basse temperature
- Resistente al punzonamento
- Resistente alla grandine
- Resistente ai raggi UV
- Ottima lavorabilità e saldabilità
- Formulazione senza plastificanti
- Permeabile al vapore
- Stabile dimensionalmente
- Eccellente comportamento al fuoco

Le voci di capitolato relative al prodotto sono disponibili sui quaderni tecnici di sistema.  
Le referenze relative a questo prodotto sono disponibili su richiesta e sul sito Mapei [www.mapei.it](http://www.mapei.it) e [www.mapei.com](http://www.mapei.com) e sul sito Polyglass [www.polyglass.com](http://www.polyglass.com)

### LEGENDA

1. Sovrapposizione/Saldatura ad aria calda
2. Sistema di fissaggio meccanico
3. MAPEPLAN® T M, strato impermeabile
4. Isolamento termico fissato meccanicamente
5. Strato di controllo del vapore (per esempio MAPEPLAN® VB PE)
6. Supporto



---

**I prodotti della linea MAPEPLAN sono fabbricati da:**



**Sede Legale: Viale Jenner, 4 - 20159 MILANO**

**Sede Amministrativa: Via dell'Artigianato, 34 - 31047 Ponte di Piave (TV) - Italia**  
**Tel. +39 04227547 - Fax +39 0422854118 - [www.polyglass.com](http://www.polyglass.com) - [info@polyglass.it](mailto:info@polyglass.it)**