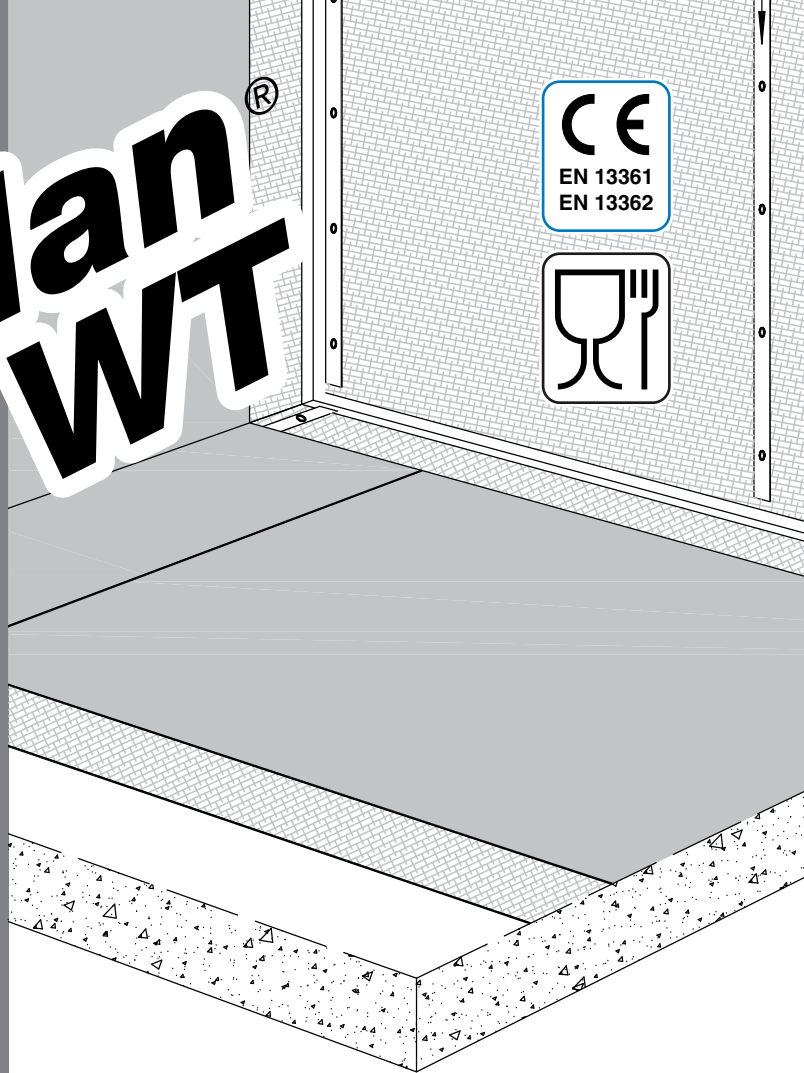


Mapeplan[®] WT



Manto sintetico per impermeabilizzazioni di opere idrauliche



DESCRIZIONE

Mapeplan[®] WT è un manto impermeabile sintetico in PVC-P prodotto mediante un processo di **multi-extrusion**, con materie prime di alta qualità. **Mapeplan[®] WT** è conforme alle norme EN 13361 e EN 13362.

CAMPI DI IMPIEGO

Manto sintetico per l'impermeabilizzazione di vasche, serbatoi e canali. Resistente ai raggi U.V. ed agli agenti atmosferici.

NORME E CERTIFICAZIONI

Marchio di conformità CE secondo EN 13361 e EN 13362. Certificazione di qualità ISO 9001. Certificazione ambientale ISO 14001. Idoneo per il contatto con acqua potabile secondo D.M. 06/04/2004. Idoneo per il contatto con alimenti acquosi Ph >4,5 secondo D.M. 26/04/1993 ed aggiornamenti. **Mapeplan[®] WT** contribuisce all'ottenimento di crediti LEED (Leadership in Energy and Environmental Design).



CARATTERISTICHE TECNICHE

Mapeplan[®] WT è un prodotto di alta qualità; possiede ottime proprietà meccaniche, di lavorabilità, nonché eccellenti caratteristiche di saldatura.

- Idoneo per il contatto con acqua potabile
- Ottima lavorabilità e saldabilità
- Resistente all'azione delle radici e dei microrganismi
- Ottima resistenza meccanica
- Ottima flessibilità alle basse temperature
- Ottima resistenza all'invecchiamento
- Ottima resistenza ai raggi U.V. ed agli agenti atmosferici
- Formulazione senza sostanze pericolose o nocive per l'uomo e l'ambiente

IMBALLAGGIO E CONFEZIONE

PALLET	14 rotoli per bancale
LUNGHEZZA ROTOLI	20 m
LARGHEZZA ROTOLI	2,00/2,10 m

STOCCAGGIO

Immagazzinare orizzontalmente, in luogo asciutto e al riparo dalle intemperie e dai raggi solari.

ISTRUZIONI DI SICUREZZA

Mapeplan[®] WT in base alle normative vigenti sulla classificazione dei materiali e delle sostanze non è considerato merce pericolosa. Non è pertanto obbligatoria la redazione della scheda di sicurezza per l'acquisto, il trasporto e la posa in opera del prodotto. Precauzioni durante l'installazione: garantire un adeguato ricambio d'aria se l'applicazione avviene in ambienti chiusi.

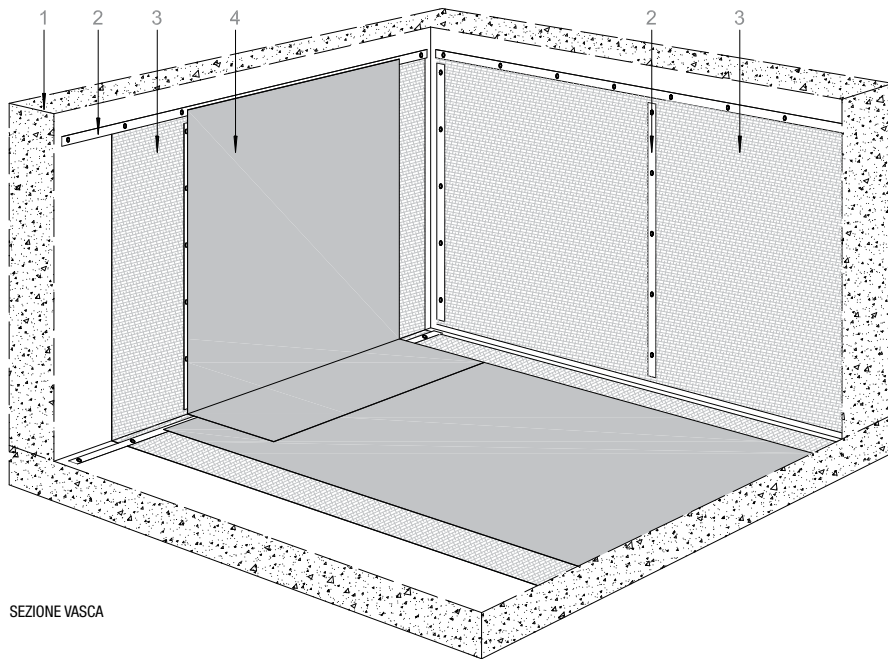
DATI TECNICI				
PROPRIETÀ DEL PRODOTTO				
Prodotto	Manto impermeabile in PVC-P, senza armatura interna			
Colore	Strato superiore: grigio chiaro Strato inferiore: grigio chiaro			
Norma di riferimento	EN 13361 e EN 13362			
CARATTERISTICHE NORME - U.M.	Mapeplan® WT 12	Mapeplan® WT 15	Mapeplan® WT 20	
Spessore effettivo (mm) EN 1849-2	1,2 (-5/+10%)	1,5 (-5/+10%)	2,0 (-5/+10%)	
Lunghezza (m) EN 1848-2	20 (-0/+5%)	20 (-0/+5%)	20 (-0/+5%)	
Larghezza (m) EN 1848-2	2,00/2,10 (-0,5/+1%)	2,00/2,10 (-0,5/+1%)	2,00/2,10 (-0,5/+1%)	
Massa areica (kg/m²) EN 1849-2	1,5 (-5/+10%)	1,8 (-5/+10%)	2,5 (-5/+10%)	
CARATTERISTICHE TECNICHE	Mapeplan® WT 12	Mapeplan® WT 15	Mapeplan® WT 20	
Permeabilità all'acqua (tenuta ai liquidi) EN 14150	$< 10^{-7} \text{ m}^3 \times \text{m}^2 \times \text{d}^{-1}$	$< 10^{-7} \text{ m}^3 \times \text{m}^2 \times \text{d}^{-1}$	$< 10^{-7} \text{ m}^3 \times \text{m}^2 \times \text{d}^{-1}$	
Resistenza alla trazione ISO R 527 (N/mm²)	≥ 15	≥ 15	≥ 15	
Allungamento ISO R 527 (%)	≥ 250	≥ 250	≥ 250	
Resistenza al punzonamento statico EN ISO 12236 (kN)	1,5 (±0,4)	1,8 (±0,4)	2,5 (±0,4)	
Resistenza allo scoppio EN 14151 (%)	≥ 50	≥ 50	≥ 50	
Resistenza alla lacerazione - longitudinale - trasversale ISO 34-1 (kN/m)	≥ 40 ≥ 40	≥ 40 ≥ 40	≥ 40 ≥ 40	
Piegatura a bassa temperatura EN 495-5 (°C)	≤ -20	≤ -20	≤ -20	
Espansione termica ASTM D 696-91 1/K	147×10^{-6} ($\pm 50 \times 10^{-6}$)	147×10^{-6} ($\pm 50 \times 10^{-6}$)	147×10^{-6} ($\pm 50 \times 10^{-6}$)	
Resistenza agli agenti atmosferici (carico e allungamento a rottura) EN 12224 (%)	≥ 75	≥ 75	≥ 75	
Resistenza ai microrganismi (variazione carico / allungamento a rottura) EN 12225 (%)	≤ 15 / ≤ 15	≤ 15 / ≤ 15	≤ 15 / ≤ 15	
Resistenza all'ossidazione (variazione carico / allungamento a rottura) EN 14575 (%)	≤ 25 / ≤ 25	≤ 25 / ≤ 25	≤ 25 / ≤ 25	
Fessurazione da sollecitazione ambientale ASTM D 5397-99 (h)	NPD (Non significativa per manti PVC-P)	NPD (Non significativa per manti PVC-P)	NPD (Non significativa per manti PVC-P)	
Resistenza alla percolazione, tipo A (variazione allungamento a rottura) EN 14415 (%)	≤ 15	≤ 15	≤ 15	
Resistenza alla percolazione, tipo B (variazione allungamento a rottura) EN 14415 (%)	≤ 15	≤ 15	≤ 15	
Resistenza alla percolazione, tipo C (variazione allungamento a rottura) EN 14415 (%)	NPD	NPD	NPD	
Resistenza alla penetrazione di radici UNI CEN/TS 14416	conforme	conforme	conforme	

Considerando le diverse situazioni di utilizzo, la molteplicità dei supporti ed i possibili impieghi all'interno di STRATIGRAFIE IMPERMEABILI COMPLETE, non è possibile per Polyglass SpA assumere responsabilità in merito ai risultati ottenuti sia funzionali che estetici.
 Scheda tecnica Rev. 1/16

COMPONENTI DEL SISTEMA MAPEPLAN®

- Mapeplan®, lamiere accoppiate a manto Mapeplan®
- Mapeplan® Cleaner, liquido di pulizia
- Mapeplan®, pezzi speciali prefabbricati

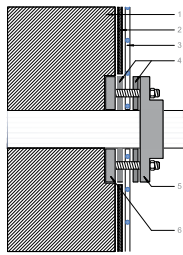
STRATIGRAFIA MAPEPLAN® WT



SEZIONE VASCA

LEGENDA SEZIONE VASCA

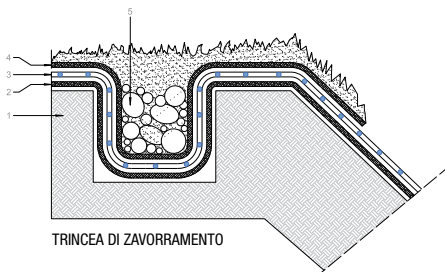
1. Supporto
2. Elemento di fissaggio MAPEPLAN® profilo piano
3. Strato di regolarizzazione in Polydren PP
4. Strato impermeabile, manto MAPEPLAN® WT



FLANGIATURA

LEGENDA FLANGIATURA

1. Supporto
2. Strato di regolarizzazione in Polydren PP
3. Strato impermeabile: MAPEPLAN® WT
4. Guarnizioni
5. Controflangia
6. Flangia con prigionieri in acciaio



TRINCEA DI ZAVORRAMENTO

LEGENDA TRINCEA DI ZAVORRAMENTO

1. Supporto
2. Strato di regolarizzazione in Polydren PP
3. Strato impermeabile: MAPEPLAN® WT
4. Strato di protezione in Polydren PP
5. Zavorramento.

Le voci di capitolato relative al prodotto sono disponibili sui quaderni tecnici di sistema.
Le referenze relative a questo prodotto sono disponibili su richiesta e sul sito Mapei www.mapei.it e www.mapei.com e sul sito Polyglass www.polyglass.com



I prodotti della linea MAPEPLAN sono fabbricati da:



Sede Legale: Viale Jenner, 4 - 20159 MILANO

Sede Amministrativa: Via dell'Artigianato, 34 - 31047 Ponte di Piave (TV) - Italia
Tel. +39 04227547 - Fax +39 0422854118 - www.polyglass.com - info@polyglass.it